

E-Mail Ablage

Dieses Modul liefert die Übersicht des gesamten, mit dem aktuellen Kontor.NET-Mandanten verknüpften E-Mail-Kontos.

Allgemeine Hinweise

Benutzerbezogene E-Mail-Einstellungen: „Datei > Einstellungen > Benutzer“. Dort den zu bearbeitenden Benutzer doppelklicken. Sie sehen nun in der Benutzermaske den Reiter „E-Mail Konten“ der Ihnen die bereits vorhandenen E-Mailkonten des Benutzers anzeigt. Daneben finden Sie den Hyperlink „E-Mailkonten bearbeiten“. Für die SSL/TLS Standardeinstellung: smtp.domain:AUTO

The screenshot displays the 'E-Mail Ablage' (Email Storage) module interface. The top menu bar includes 'DATEI', 'BEARBEITEN', 'VERWALTUNG', and 'MODUL'. The 'BEARBEITEN' menu is active, showing options like 'Aufgabe', 'Liste/Suche', 'Filter aktiv', 'Reports', 'Mehrfachauswahl', 'Startfenster', 'Zurück', 'Vor', 'Anfang', and 'Ende'. The main area is divided into two panes: 'Liste' (List) and 'Ordnerliste' (Folder List). The 'Liste' pane shows a table of emails with columns for 'Suchbegriffe', 'Datum', 'Von', 'An', 'Betreff', 'Name', 'Bearbeiter', and 'Kommentar'. The 'Ordnerliste' pane shows a list of folders including 'IGNORE | Erledigt *372', 'INBOX | Eingang *2061', 'SENT | Gesendet *3732', 'SUPPORT | Support *0', and 'VERKAUF | Verkauf *1'. The status bar at the bottom indicates 'codegarden software GmbH | Modul [info_crmclient] | Konfigurationsprofil [Standard] | Datensätze 2 | Suchmodus: standard'.

Suchbegriffe	Datum	Von	An	Betreff	Name	Bearbeiter	Kommentar
	28.06.2018	Tina Eyer <teyer@co...>	info@codegarden.de	Rechnungen		TE	
	28.06.2018	Tina Eyer <teyer@co...>	info@codegarden.de	neuer Termin		TE	

Registerkarten

Liste

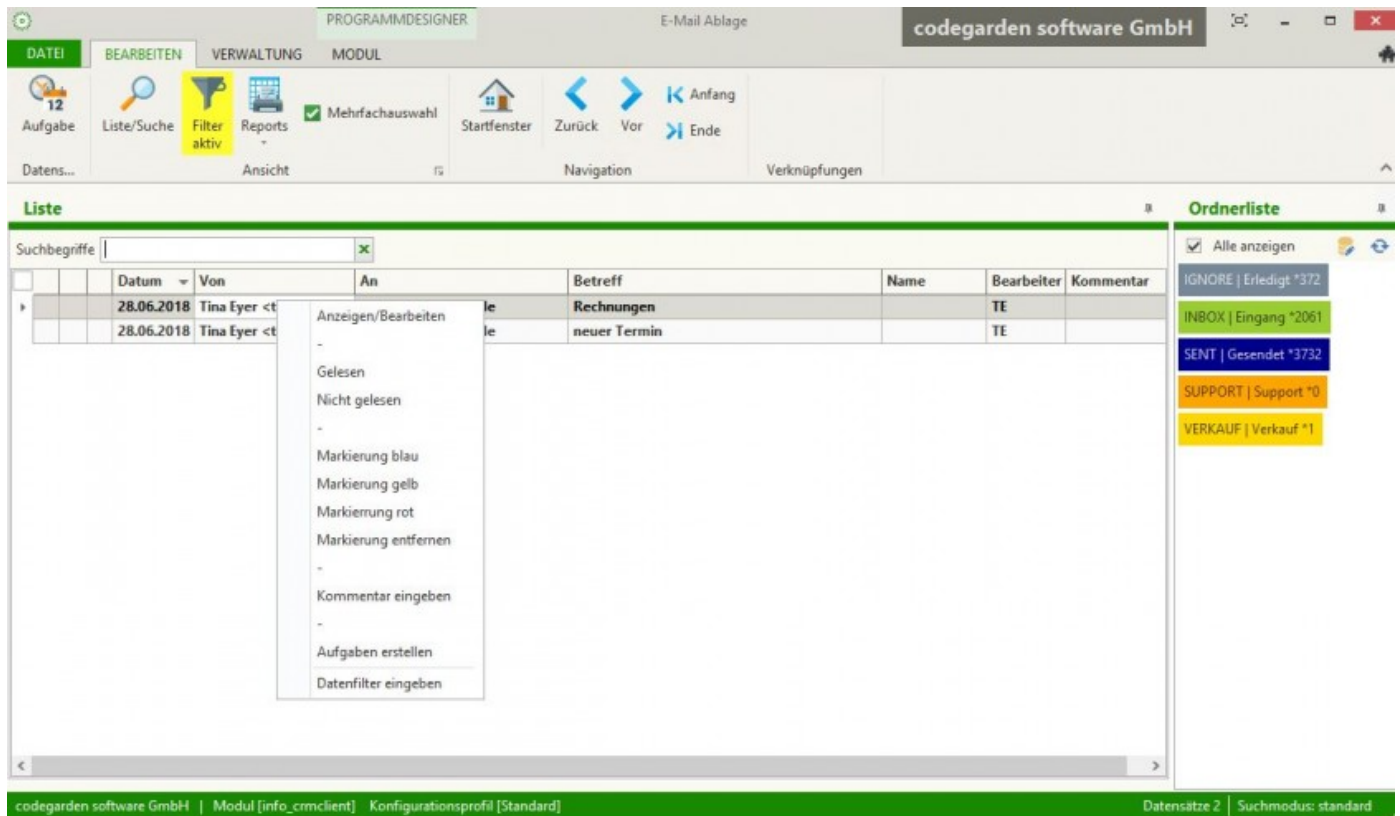


Abb.: Kontor Modul E-Mail: Funktionalitäten

Auflistung des Schriftverkehrs. Diese kann anhand von Suchbegriffen durchsucht werden oder in die standardmäßig rechts davon befindliche Ordnerliste verschoben werden. Per Rechtsklick können die einzelnen E-Mails markiert und kommentiert werden, überdies lassen sich von dort aus Aufgaben für Benutzer erstellen. Anhand der Filterfunktion ist es möglich, E-Mails mit filterrelevanten Inhalten anzuzeigen.

Ordnerliste

Die Inhalte der Auflistung farbiger Ordner können per Mausklick darauf gesondert angezeigt werden. Im Menüband oberhalb wird daraufhin die Schaltfläche "Filter aktiv" gelb markiert. Zur Rückkehr der Anzeige aller E-Mail-Ordner klicken Sie einfach auf diese "Filter aktiv" Schaltfläche.

Version #3

Erstellt: vor 7 Jahren von [Tina](#)

Zuletzt aktualisiert: vor 6 Jahren von [Tina](#)