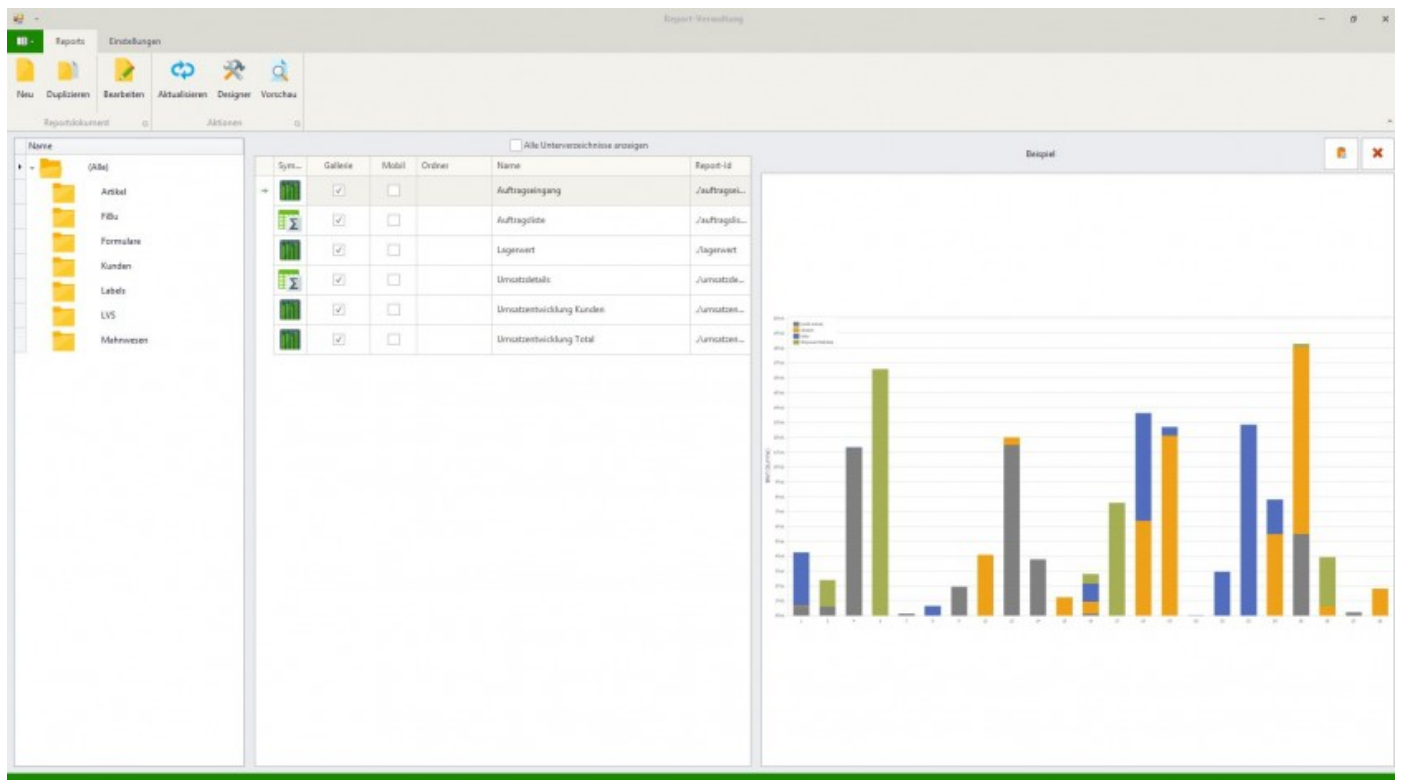


Reportverwaltung

In der Reportverwaltung können Sie einige Einstellungen vornehmen, die den Inhalt und das Layout ihrer Berichte bestimmen.

Allgemeine Hinweise

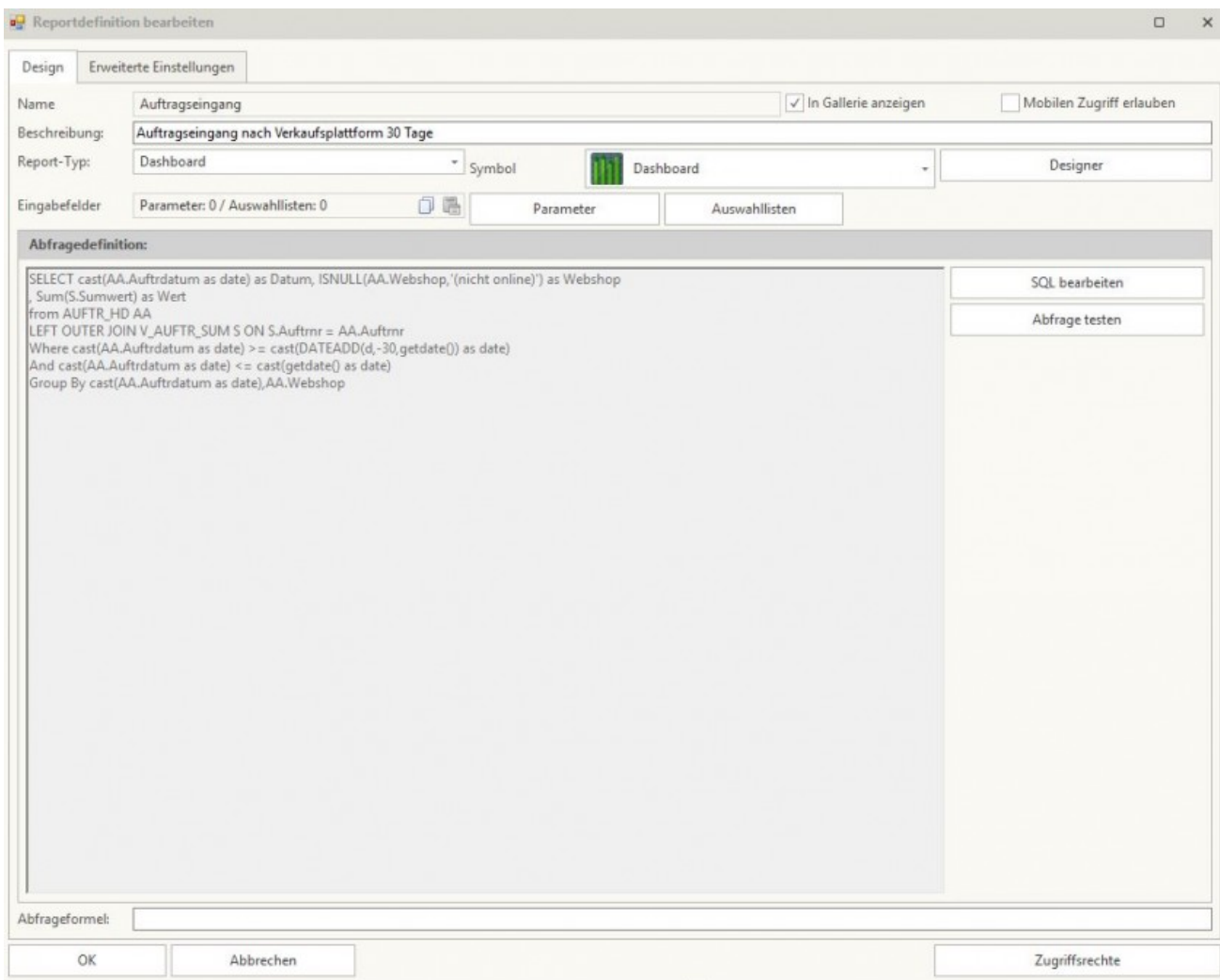
Ab Kontor R4 steht Ihnen der „Integrierte Reportdesigner“ zur Verfügung und bietet somit einige wertvolle Möglichkeiten, das Layout selbst zu bestimmen und anzupassen. Falls Sie bisher „Crystal Reports“ verwenden, keine Sorge. Die Unterstützung für „Crystal Reports“ ist nach wie vor gegeben.



Funktionen:

- Neuer Report
- Report Duplizieren
- Report bearbeiten
- Aktualisieren
- Designer
- Vorschau

Report Bearbeiten



Hier finden Sie die Einstellungen für den gewählten Bericht. Sie können die SQL-Abfrage für den

Berichtinhalt definieren oder den Reportdesigner aufrufen.

Name

Geben Sie hier einen Namen ein.

Beschreibung

Geben Sie hier eine Beschreibung ein.

Report-Typ

Wählen Sie hier zwischen „Crystal Reports“ und „xtra Report“ (Integrierter Reportdesigner von DevExpress).

- xtra Report
- Schnellreport
- Crystal Report
- Dashboard
- Andere

Abfragedefinition

Bestimmen Sie mit Hilfe einer SQL-Abfrage den Inhalt des Berichts.

Abfrageformel

Geben Sie hier eine Formel zum Testen ein. Diese wird in der Abfrage für „{formel}“ eingesetzt.