

# Amazon Schnittstelle

## Einrichtung/Freischaltung durch den Kunden

Damit die Amazon-Schnittstelle arbeitet, muss der Kunde Kontor.NET bei Amazon freischalten. Dies geschieht wie folgt:

Dieser Text stammt von der Amazon Website:

### Anweisungen für Verkäufer zur Aktivierung einer Anwendung in einem Verkäuferkonto

1. Besuchen Sie <http://developer.amazonservices.de>.
2. Klicken Sie auf die Schaltfläche **Registrierung für MWS**.
3. Melden Sie sich bei Ihrem Verkäuferkonto an.
4. Klicken Sie auf der MWS-Registrierungsseite auf die Schaltfläche **möchte eine Anwendung, zum Zugriff auf mein Amazon Verkäuferkonto mit Hilfe von MWS, freischalten**.
5. Geben Sie in dem Textfeld Name des **Name der Anwendung** der Anwendung ein, die Sie nutzen möchten. Dabei ist nicht der exakte Name erforderlich, denn dies soll Ihnen in Zukunft lediglich als Referenz dienen.
6. Geben Sie in das Textfeld **Kontonummer des Anwendungsentwicklers** die MWS-Entwicklerkontokennung ein, die Sie von Ihrem Anwendungsentwickler erhalten haben. Diese Kontonummer ist für Kontor: 1404-6983-7308
7. Klicken Sie auf die Schaltfläche **Weiter**.
8. Akzeptieren Sie die Amazon MWS-Lizenzvereinbarung und klicken Sie anschließend auf die Schaltfläche **Weiter**.
9. Kopieren Sie Ihre Kontonummern (Merchant ID und Marketplace ID). Es wird empfohlen, diese Seite auszudrucken und an einem sicheren Ort aufzubewahren.

### Konfiguration der Schnittstelle

Geben Sie Ihre Amazon Zugangsdaten „Händler-ID“ und „Marketplace-ID“ in der Kontor-Eingabemaske ein. Weiterhin können Sie dort einen Händlernamen eingeben, den Sie frei wählen können.

Verkaufsplattform konfigurieren

amazon

Typ/Anbieter: Amazon

Bezeichnung: Test-Account Amazon MWS

Allgemein

Händler ID	784595439856439
Marketplace-ID	A1PA6795UKMFR9
Service URL	https://mws.amazonservices.de
Händler Name	Xtreme-Bikes GmbH

OK Abbrechen

# Startmenü / Hauptoptionen

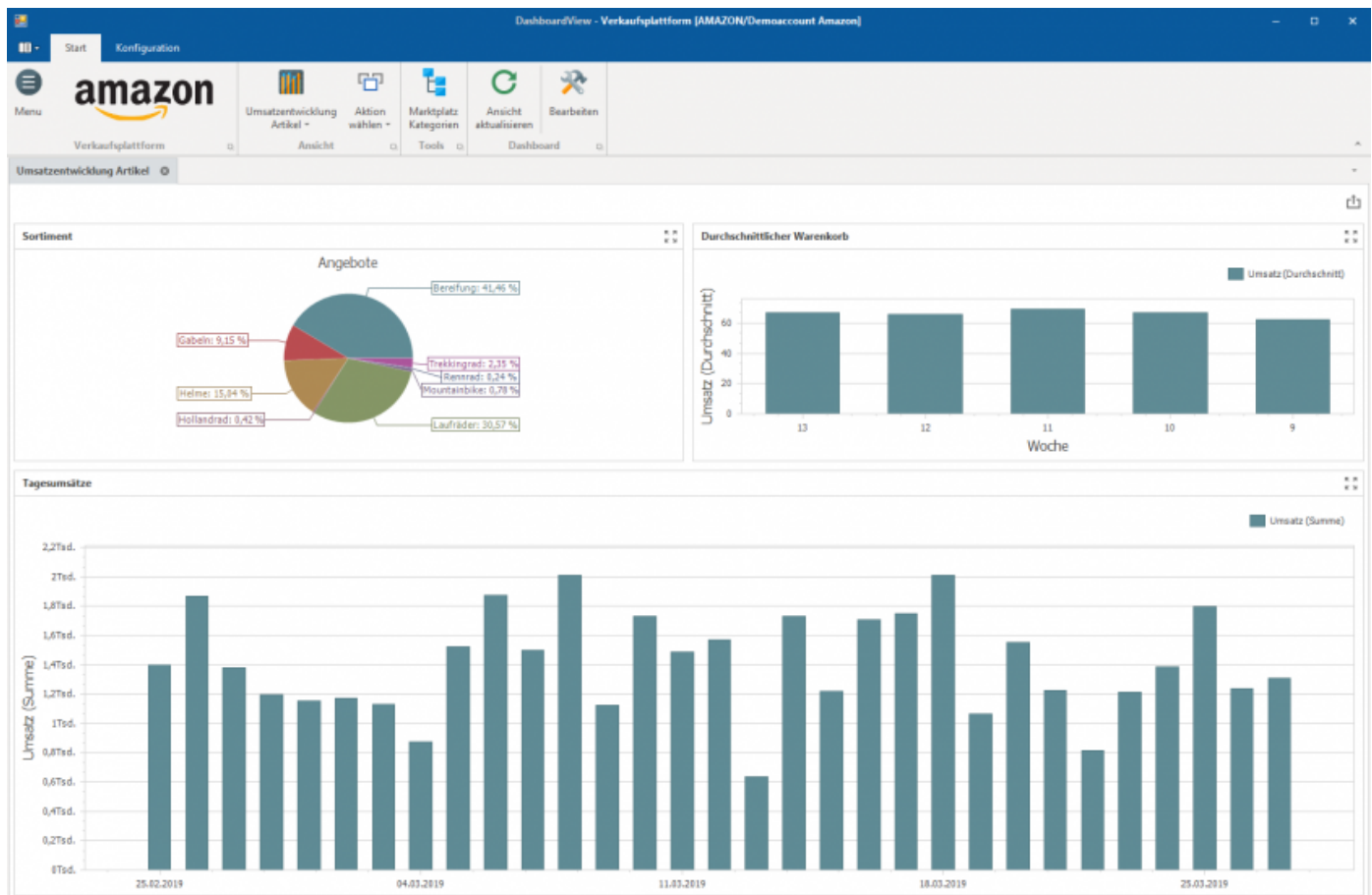
## Start

Starten Sie das E-Commerce-Center über den Reiter "E-Commerce" und die Schaltfläche "E-Commerce Cockpit".

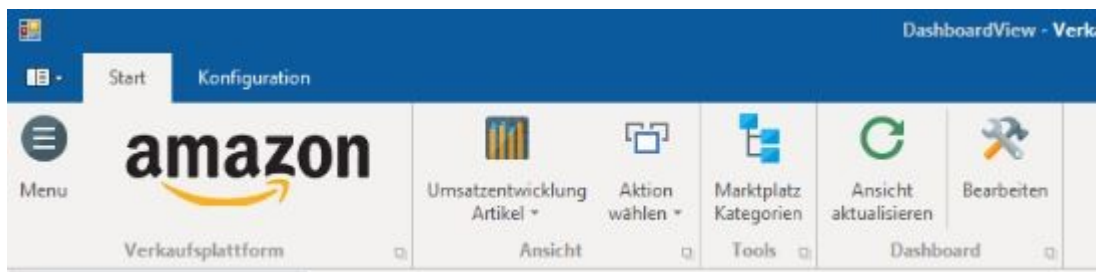
Hier öffnet sich das Fenster für die aktiven Verkaufsplattformen. Die Amazon-Schnittstelle ist hier schon eingerichtet. Über die Schaltfläche Einstellungen können Sie sich die bereits hinterlegten Informationen anschauen (wie im Kapitel "Einrichtung / Freischaltung durch den Kunden"

beschrieben).

Um die Schnittstelle zu starten und den Inhalte des Amazon-Account anzuschauen klicken Sie auf den Button "Amazon". Hier öffnet sich das Dashboard, welches den aktuellen Status der Amazon-Plattform zeigt. Im unteren Bereich werden die getätigten Verkäufe der letzten Tage angezeigt und im oberen Bereich erhalten Sie einen Überblick, wie sich das Sortiment aufgliedert und wie sich der durchschnittliche Warenkorb entwickelt hat in den letzten Wochen.



## Weiter Menüoptionen



# Menü

Über die Schaltfläche "**Menü**" gelangen Sie wieder in die Auswahl der Verkaufsplattformen. Hier könnten Sie, wenn Sie möchten, eine neue Verkaufsplattform einrichten.

## Umsatzentwicklung Artikel

Über diese Schaltfläche erreichen Sie das Dashboard. Es können auch weitere Dashboards hinterlegt werden.

## Aktion wählen

Hier befinden sich die Hauptaktionen, die bei Amazon hinterlegt sind.

## Bilder hochladen

Amazon benötigt Produktbilder, die über diese Aktion hochgeladen werden können.

## Angebote importieren

Es ist wichtig zu wissen, welche Angebote gerade bei Amazon laufen und wie diese mit Kontor verknüpft sind, wie sich die Artikel verkaufen usw.

## Aufträge synchronisieren

Laufende Aufträge werden importiert und der Versandstatus wird an Amazon zurückgemeldet.

**Neu ab 2020:** Amazon verlangt den Upload der Kundenrechnungen als PDF für Privat- und Gewerbekunden. Der Upload der Rechnungen geschieht in Kontor R4 automatisch mit dem Übertrag der Trackingdaten, falls die Rechnung zu diesem Zeitpunkt bereits in Kontor erstellt worden ist.

## Artikeldaten - Amazon Artikeldaten aktualisieren

Dies ist der wichtigste Bereich gerade am Anfang. Die Artikeldaten werden bei Amazon hochgeladen.

# Lagerbestand und Preise - Amazon Lagerbestand und Preise aktualisieren

Da der Artikel auch auf anderen Verkaufsplattformen verkauft werden kann, sollte diese Aktion laufend durchgeführt werden. Somit ist gewährleistet, dass bei Amazon die richtigen Preise und Lagerbestände der Artikel verfügbar sind.

## Neue Aktion / Neue Aktion importieren

Diese Schaltflächen dienen der Erstellung neuer Aktionen, werden aber zunächst nicht benötigt.

## Marktplatz Kategorien

Hier können die Kategorien von Amazon importiert werden und auch die Vorlagen für die Produkttemplates. Dies wird benötigt, um die Artikeln in Kontor den richtigen Amazon-Kategorien zuordnen zu können.

## Ansicht aktualisieren

Dient der Aktualisierung der aktuellen Ansicht.

## Bearbeiten

Die Schaltfläche "Bearbeiten" dient dazu, in der Dashboardansicht das aktuelle Dashboard zu bearbeiten oder neue Dashboards hinzuzufügen. Diese Aktionen sind allerdings nur mit der Lizenzierung des Zusatzmoduls "Dashboarddesigner" möglich.

## Hinweis / Workflow

1. Bilder hochladen / damit Amazon die Möglichkeit hat auf die Bilder zuzugreifen
2. Artikeldaten konfigurieren / Artikeldaten hochladen
3. Lagerbestand und Preise / die Angebote die es bei Amazon gibt werden in Kontor importiert (Produkte sind jetzt verkaufsfähig). Für die laufende Pflege der Lagerbestände und Preise ist die

# Marktplatz Kategorien importieren

Nachdem ein neuer Amazon Account eingerichtet wurde ist es notwendig, die Produkte mit dem Amazon Account zu verknüpfen.

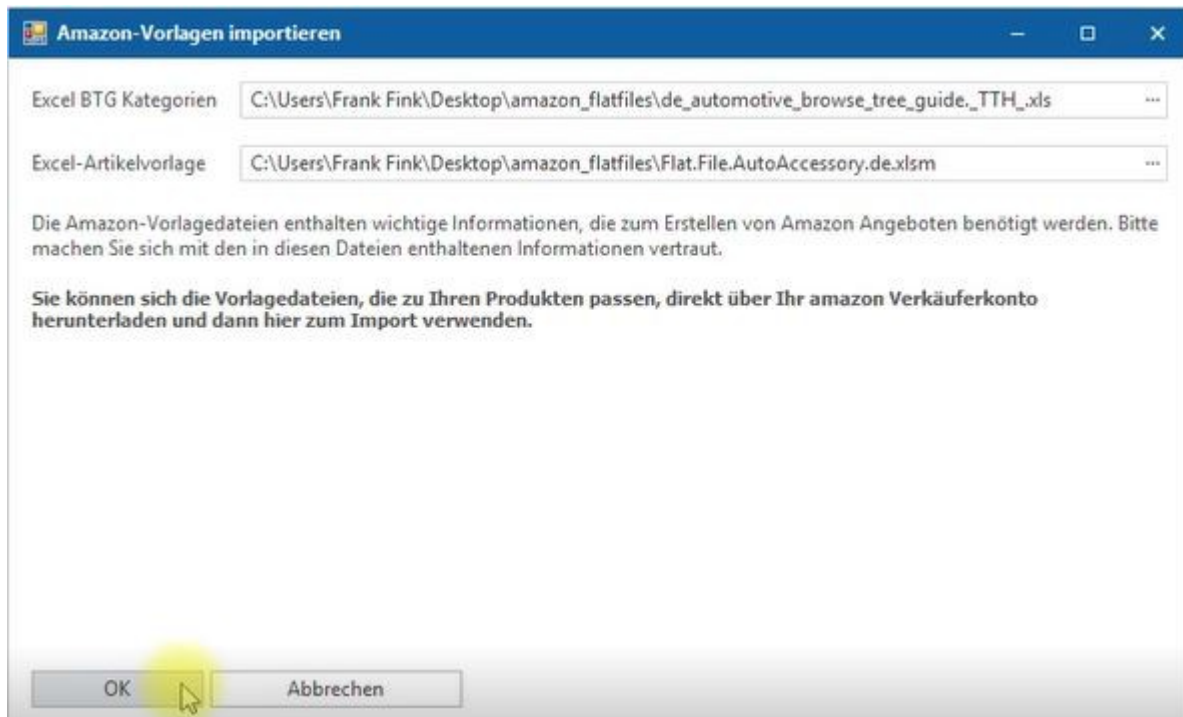
Über die Schaltfläche "Marktplatz Kategorien" öffnet sich ein Fenster mit den vorhandene Kategorien. Zu Beginn ist dieses Fenster natürlich leer.

Nachdem Sie die Schaltfläche "Importieren" betätigen, öffnet sich ein Fenster, über welches Sie die entsprechenden Amazon-Vorlagen importieren können. Es bieten sich zwei mögliche Dateien für den Import der Kategorien:

**Excel BTG Kategorien (Browse Tree Guide):** Hierbei handelt es sich um Kategorien-Dateien im Excelformat, welche von Amazon zur Verfügung gestellt werden . Diese Dateien listen alle Kategorien auf, die bei Amazon erhältlich sind. Die Datei wählen Sie entsprechend der Produkte die Sie bei Amazon anbieten möchten.

**Excel-Artikelvorlage:** Dateivorlage in denen die Details zu den entsprechenden Produkten (passend zu den BTG Kategorien) aufgelistet werden

Diese Dateien müssen vorab von der Amazonplattform heruntergeladen und lokal auf dem Rechner gespeichert werden. Danach können diese Dateien im Import-Fenster ausgewählt und importiert werden, so dass sie im E-Commerce-Cockpit angezeigt werden.



Nachdem Sie auf "OK" geklickt haben, werden die Dateien importiert.

Nun können Sie die Kategorien und die dazugehörigen Artikelvorlagen sehen.

**Wichtig zu wissen:** Kontor benötigt immer die Information, welche Kategorie mit welcher Produktvorlagendatei verknüpft ist. Diese Verknüpfung wird durch den Import erstellt.



Importieren

## Kategoriebaum

Suchtext eingeben...

Finden

Leeren

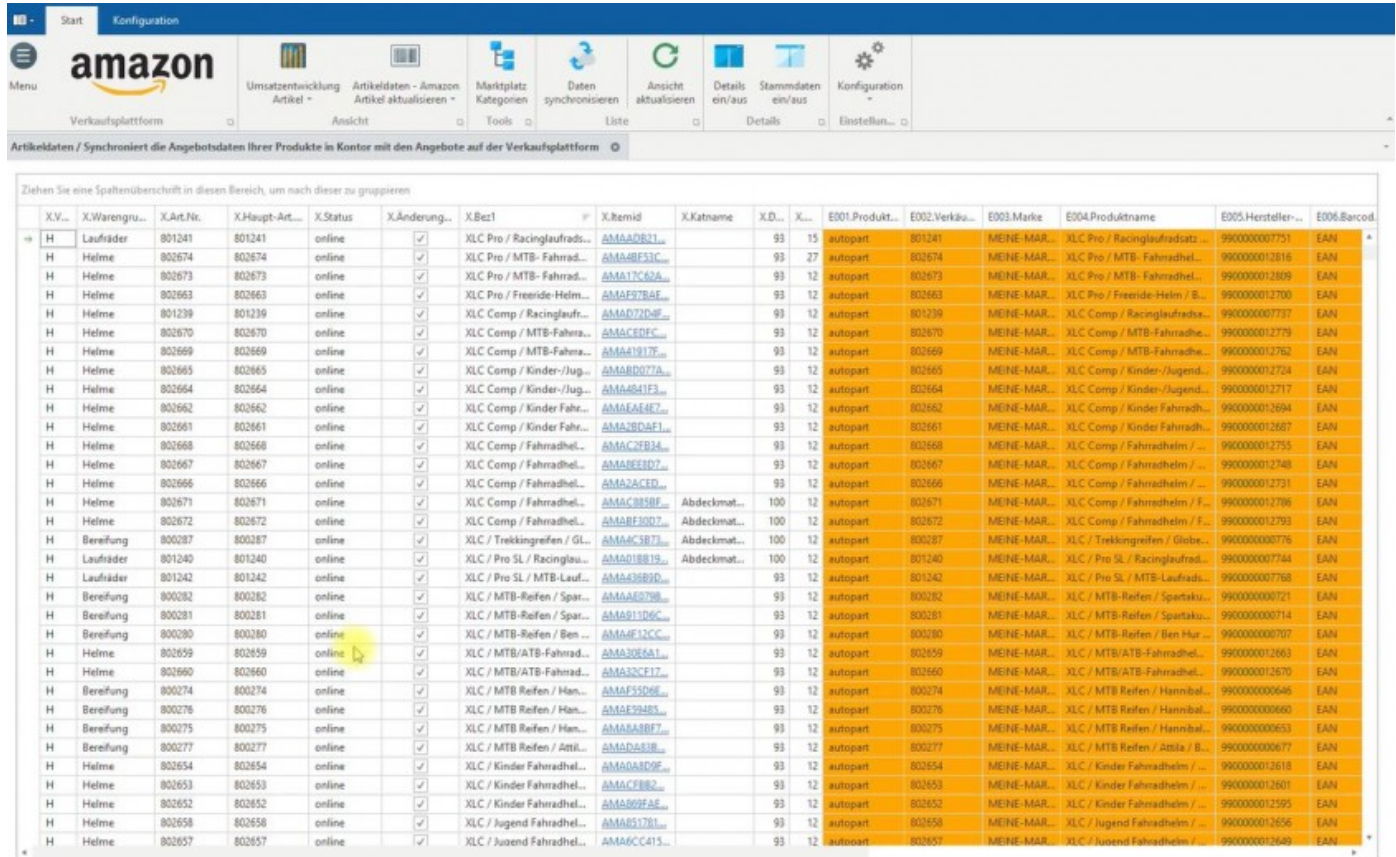
Name	Artikelvorlage	...	Pfad
→ ✓ Auto & Motorrad	Flat.File.AutoAccessory.de.xlsm	0	Auto & Motorrad
> Auto- & Fahrzeugele...	Flat.File.AutoAccessory.de.xlsm	0	Auto & Motorrad>Auto- & Fahrzeugelektronik
✓ Autositze & Zubehör	Flat.File.AutoAccessory.de.xlsm	0	Auto & Motorrad>Autositze & Zubehör
Autositze	Flat.File.AutoAccessory.de.xlsm	0	Auto & Motorrad>Autositze & Zubehör>Autositze
> Zubehör	Flat.File.AutoAccessory.de.xlsm	0	Auto & Motorrad>Autositze & Zubehör>Zubehör
✓ Autozubehör	Flat.File.AutoAccessory.de.xlsm	0	Auto & Motorrad>Autozubehör
Alkoholtester	Flat.File.AutoAccessory.de.xlsm	0	Auto & Motorrad>Autozubehör>Alkoholtester
> Aufbewahren & V...	Flat.File.AutoAccessory.de.xlsm	0	Auto & Motorrad>Autozubehör>Aufbewahren & Verstauen
Autoplanen & Gar...	Flat.File.AutoAccessory.de.xlsm	0	Auto & Motorrad>Autozubehör>Autoplanen & Garagen
Autowürfel	Flat.File.AutoAccessory.de.xlsm	0	Auto & Motorrad>Autozubehör>Autowürfel
Benzinkanister	Flat.File.AutoAccessory.de.xlsm	0	Auto & Motorrad>Autozubehör>Benzinkanister
> Cabriozubehör	Flat.File.AutoAccessory.de.xlsm	0	Auto & Motorrad>Autozubehör>Cabriozubehör
Fensterfolien	Flat.File.AutoAccessory.de.xlsm	0	Auto & Motorrad>Autozubehör>Fensterfolien
Fensterheber	Flat.File.AutoAccessory.de.xlsm	0	Auto & Motorrad>Autozubehör>Fensterheber
Feuerlöscher	Flat.File.AutoAccessory.de.xlsm	0	Auto & Motorrad>Autozubehör>Feuerlöscher
Flaggen	Flat.File.AutoAccessory.de.xlsm	0	Auto & Motorrad>Autozubehör>Flaggen
Kühlschränke	Flat.File.AutoAccessory.de.xlsm	0	Auto & Motorrad>Autozubehör>Kühlschränke
Lenkradhüllen	Flat.File.AutoAccessory.de.xlsm	0	Auto & Motorrad>Autozubehör>Lenkradhüllen
Lufterfrischer	Flat.File.AutoAccessory.de.xlsm	0	Auto & Motorrad>Autozubehör>Lufterfrischer
Luftpumpen	Flat.File.AutoAccessory.de.xlsm	0	Auto & Motorrad>Autozubehör>Luftpumpen
Marderschutz	Flat.File.AutoAccessory.de.xlsm	0	Auto & Motorrad>Autozubehör>Marderschutz
> Matten & Teppiche	Flat.File.AutoAccessory.de.xlsm	0	Auto & Motorrad>Autozubehör>Matten & Teppiche
Nummernschilder	Flat.File.AutoAccessory.de.xlsm	0	Auto & Motorrad>Autozubehör>Nummernschilder
> Pannenhilfe	Flat.File.AutoAccessory.de.xlsm	0	Auto & Motorrad>Autozubehör>Pannenhilfe
Parkscheiben	Flat.File.AutoAccessory.de.xlsm	0	Auto & Motorrad>Autozubehör>Parkscheiben
> Sitzbezüge & -auf...	Flat.File.AutoAccessory.de.xlsm	0	Auto & Motorrad>Autozubehör>Sitzbezüge & -auflagen
> Sonnenschutz	Flat.File.AutoAccessory.de.xlsm	0	Auto & Motorrad>Autozubehör>Sonnenschutz
Steuerplakettenha...	Flat.File.AutoAccessory.de.xlsm	0	Auto & Motorrad>Autozubehör>Steuerplakettenhalterungen
Thermometer	Flat.File.AutoAccessory.de.xlsm	0	Auto & Motorrad>Autozubehör>Thermometer
Verbandskästen	Flat.File.AutoAccessory.de.xlsm	0	Auto & Motorrad>Autozubehör>Verbandskästen
Wechselrichter	Flat.File.AutoAccessory.de.xlsm	0	Auto & Motorrad>Autozubehör>Wechselrichter
Wegfahrsperren	Flat.File.AutoAccessory.de.xlsm	0	Auto & Motorrad>Autozubehör>Wegfahrsperren
Windabweiser	Flat.File.AutoAccessory.de.xlsm	0	Auto & Motorrad>Autozubehör>Windabweiser
> Winterartikel	Flat.File.AutoAccessory.de.xlsm	0	Auto & Motorrad>Autozubehör>Winterartikel
> Ersatz-, Tuning- & V...	Flat.File.AutoAccessory.de.xlsm	0	Auto & Motorrad>Ersatz-, Tuning- & Verschleißteile
> Lackieren	Flat.File.AutoAccessory.de.xlsm	0	Auto & Motorrad>Lackieren
> Merchandiseprodukte	Flat.File.AutoAccessory.de.xlsm	0	Auto & Motorrad>Merchandiseprodukte
> Motorräder, Ersatztei...	Flat.File.AutoAccessory.de.xlsm	0	Auto & Motorrad>Motorräder, Ersatzteile & Zubehör
> Öle & Betriebsstoffe	Flat.File.AutoAccessory.de.xlsm	0	Auto & Motorrad>Öle & Betriebsstoffe
> Reifen & Felgen	Flat.File.AutoAccessory.de.xlsm	0	Auto & Motorrad>Reifen & Felgen
> Reinigung & Pflege	Flat.File.AutoAccessory.de.xlsm	0	Auto & Motorrad>Reinigung & Pflege

# Artikeldaten bearbeiten

Produktdaten mit Amazon verknüpfen



Über die Schaltfläche "Aktion wählen", "Artikeldaten - Amazon Artikel aktualisieren (DEV01)" öffnen Sie die Artikelinformationen. Hier kann die ganze Steuerung der Produkte vorgenommen werden.



The screenshot shows the Amazon E-commerce Cockpit interface. The top navigation bar includes a menu, the Amazon logo, and several action buttons: "Umsatzentwicklung Artikel", "Artikeldaten - Amazon Artikel aktualisieren", "Marktplatz Kategorien", "Daten synchronisieren", "Ansicht aktualisieren", "Details ein/aus", "Stammdaten ein/aus", and "Konfiguration". Below the navigation bar, there is a section titled "Artikeldaten / Synchronisiert die Angebotsdaten Ihrer Produkte in Kontor mit den Angebote auf der Verkaufsplattform". The main area displays a table with columns for product details and a list of products. The table has columns: X.V., X.Warengru., X.Art.Nr., X.Haupt-Art., X.Status, X.Änderung., X.Bez1, X.Itemid, X.Katname, X.D., X., E001.Produkt..., E002.Verku..., E003.Marke, E004.Produktname, E005.Hersteller..., and E006.Barcode. The table contains 25 rows of product data, including items like "XLC Pro / Racinglauf...", "XLC Pro / MTB-Fahrad...", "XLC Pro / Freeride-Helm...", "XLC Comp / Racinglauf...", "XLC Comp / MTB-Fahrad...", "XLC Comp / Kinder-/Jug...", "XLC Comp / Kinder-Fahr...", "XLC Comp / Kinder Fahr...", "XLC Comp / Fahrradhel...", "XLC Comp / Fahrradhel...", "XLC Comp / Fahrradhel...", "XLC Comp / Fahrradhel...", "XLC Comp / Fahrradhel...", "XLC Comp / Fahrradhel...", "XLC Comp / Fahrradhel...", "XLC Comp / Fahrradhel...", "XLC Comp / Fahrradhel...", "XLC Comp / Fahrradhel...", "XLC Comp / Fahrradhel...", "XLC Comp / Fahrradhel...", "XLC Comp / Fahrradhel...", "XLC Comp / Fahrradhel...", "XLC Comp / Fahrradhel...", "XLC Comp / Fahrradhel...", "XLC Comp / Fahrradhel...".

Im Linken, weißen Bereich befinden sich Felder, die aus Kontor kommen und auf der rechten Seite die gelben Details, sind die Eigenschaften, die bei Amazon existieren. Amazon hat eine Vielzahl von Produkteigenschaften, die mit den Artikeldaten aus Kontor verknüpft werden müssen.

Damit die Artikel auf Amazon gut gefunden werden, muss die Datenqualität besonders hoch sein.

Die Spalte X.Dq1 (Datenqualität 1) bezieht sich auf die Datenqualität der erforderlichen Attributfelder. Es müssen alle erforderlichen Felder ausgefüllt werden, damit der Wert x.Dq1 auf 100 % steht. Nur dann kann der Artikel bei Amazon gelistet werden.

Die Spalte X.Dq2 (Datenqualität 2) bezieht sich auf die Felder, die optional ausgefüllt werden können. Hier sollte natürlich auch versucht werden, einen möglichst hohen Wert zu erreichen.

## Stammdaten ein/aus

Im E-commerce Cockpit gibt es eine Möglichkeit, die Datenqualitäten anzupassen. Über die Schaltfläche "Stammdaten ein/aus" werden die Artikelstammdaten so eingeblendet, wie sie in

Kontor hinterlegt sind. Von hieraus können Änderungen in Kontor an den Stammdaten vorgenommen werden, um eine möglichst hohe Datenabdeckung zu erreichen.

Ziehen Sie eine Spaltenüberschrift in diesen Bereich, um nach dieser zu gruppieren

X.V...	X.Wareng...	X.Art.Nr.	X.Haupt-Art...	X.Status	X.Änderung...	X.Bez1	X.Itemid
H	Laufkörper	801241	801241	online	✓	XLC Pro / Racinglaufkör...	AMAA006
H	Helme	802674	802674	online	✓	XLC Pro / MTB-Fahrad...	AMAA08F5
H	Helme	802673	802673	online	✓	XLC Pro / MTB-Fahrad...	AMAA17C6
H	Helme	802663	802663	online	✓	XLC Pro / Freeride-Helm...	AMAA097B
H	Helme	801239	801239	online	✓	XLC Comp / Racinglauf...	AMAA077C
H	Helme	802670	802670	online	✓	XLC Comp / MTB-Fahra...	AMAA0CDE
H	Helme	802669	802669	online	✓	XLC Comp / MTB-Fahra...	AMAA4191
H	Helme	802665	802665	online	✓	XLC Comp / Kinder-/Jug...	AMAA0D07
H	Helme	802664	802664	online	✓	XLC Comp / Kinder-/Jug...	AMAA0M11
H	Helme	802662	802662	online	✓	XLC Comp / Kinder-Fahr...	AMAA0A64
H	Helme	802661	802661	online	✓	XLC Comp / Kinder-Fahr...	AMAA0B0V
H	Helme	802668	802668	online	✓	XLC Comp / Fahrradhel...	AMAA0CF8
H	Helme	802667	802667	online	✓	XLC Comp / Fahrradhel...	AMAA0E0B
H	Helme	802666	802666	online	✓	XLC Comp / Fahrradhel...	AMAA0A6C
H	Helme	802671	802671	online	✓	XLC Comp / Fahrradhel...	AMAA0B85
H	Helme	802672	802672	online	✓	XLC Comp / Fahrradhel...	AMAA0F30
H	Bereifung	800287	800287	online	✓	XLC / Trekkingreifen / Gl...	AMAA0C5B
H	Laufkörper	801340	801340	online	✓	XLC / Pro SL / Racinglau...	AMAA018B
H	Laufkörper	801242	801242	online	✓	XLC / Pro SL / MTB-Lauf...	AMAA036B
H	Bereifung	800282	800282	online	✓	XLC / MTB-Reifen / Spar...	AMAA0A07
H	Bereifung	800281	800281	online	✓	XLC / MTB-Reifen / Spar...	AMAA011D
H	Bereifung	800280	800280	online	✓	XLC / MTB-Reifen / Ben ...	AMAA0E12
H	Helme	802659	802659	online	✓	XLC / MTB/ATB-Fahrad...	AMAA0065
H	Helme	802660	802660	online	✓	XLC / MTB/ATB-Fahrad...	AMAA03CE
H	Bereifung	800274	800274	online	✓	XLC / MTB-Reifen / Han...	AMAA0F3D
H	Bereifung	800276	800276	online	✓	XLC / MTB-Reifen / Han...	AMAA054e
H	Bereifung	800275	800275	online	✓	XLC / MTB-Reifen / Han...	AMAA0A0B
H	Bereifung	800277	800277	online	✓	XLC / MTB-Reifen / Attil...	AMAA0A0E
H	Helme	802654	802654	online	✓	XLC / Kinder-Fahradhel...	AMAA0A0E
H	Helme	802653	802653	online	✓	XLC / Kinder-Fahradhel...	AMAA0C0B
H	Helme	802652	802652	online	✓	XLC / Kinder-Fahradhel...	AMAA0B0F
H	Helme	802658	802658	online	✓	XLC / Jugend-Fahradhel...	AMAA0517
H	Helme	802657	802657	online	✓	XLC / Jugend-Fahradhel...	AMAA0C04

Details

Artikel Nr. 801241

Hauptartikel Nr. 801241

Bezeichnung 1 XLC Pro / Racinglaufsatz Fahrrad WS-R02 / Shimano

Bezeichnung 2 schwarz

Basisinformationen Texte Merkmale

Amazon Produktart

Hersteller XLC

Marke

EAN Nummer 990000007751

Gewicht (brutto)

Packungsmenge 1,00

VK 1 298,75

VK 2

Variantenschema

Farbe

Größe

Modell

Kategorie

zuordnen

## Produktkategorien zuordnen

Artikel, denen Produktkategorien zugeordnet werden sollen müssen markiert werden. Dann betätigen Sie den Button unten rechts "zuordnen". Jetzt öffnet sich der Amazon-Kategoriebaum, aus dem Sie die entsprechende Kategorie heraussuchen und anklicken können.

## Artikeldetails für mehrere Artikel ändern

Möchten Sie für mehrere Artikel gleichzeitig Daten ändern, so markieren Sie die betreffenden Artikel und bearbeiten das entsprechende Feld. Wenn Sie nun die Abfrage, ob alle ausgewählten Positionen geändert werden sollen mit "OK" bestätigen, so ändern sich alle Positionen. Dies erspart viel Arbeit bei der Datenpflege.

## Details ein/aus

Um eine bessere Übersicht über die zugeordneten Artikelattribute zu erhalten, klicken Sie auf die Schaltfläche "Details ein/aus". Es werden die Attribute von dem Artikel angezeigt, den Sie in der Liste auf der linken Bildschirmhälfte markiert haben.

The screenshot displays the Amazon Seller Central interface. The top navigation bar includes the Amazon logo and various tool icons. The main content area is divided into two sections: a list of products on the left and a details panel on the right.

**Product List (Left):** A table with columns: X.V., X.Warengru., X.Art.Nr., X.Haupt-Art., X.Status, X.Änderung, X.Bez1, X.Bemid, and X.Katname. The table lists various products, including bicycles and helmets, with their respective status and category.

**Details Panel (Right):** A section titled "Details" showing a list of attributes for a selected product. The attributes are grouped into several categories:

- Gruppe 05: Artikelerkennung - Artikelerkennungsinformationen - Diese Attribute haben einen Einfluss darauf**
  - 025 Modellnummer: model
  - 027 Hauptmerkmale-1: bullet\_point1
  - 027 Hauptmerkmale-2: bullet\_point2
  - 027 Hauptmerkmale-3: bullet\_point3
  - 027 Hauptmerkmale-4: bullet\_point4
  - 027 Hauptmerkmale-5: bullet\_point5
  - 029 Platinum Schlüsselwörter-1: platinum\_key...
  - 029 Platinum Schlüsselwörter-2: platinum\_key...
- Gruppe 06: Ungruppiert - Diese Attribute erstellen reiche Produkt-Angebote für Ihre Kunden.**
  - 038 Produkt-Größenwert: size\_name
  - 039 normierter Größenwert: size\_map
  - 040 Farbname: color\_name
  - 041 Farbpalette: color\_map
  - 095 Modellname: model\_name
- Gruppe 07: Abmessungen - Produktabmessungen - Diese Attribute geben die Größe und das Gewicht eines Pr**
  - 075 Länge des Artikels: item\_display...
  - 081 Volumen / Hohlmaß des Art.: item\_display...
  - 082 Maßeinheit des Volumens d...: item\_display...
  - 083 Verkaufsgewicht des Artikels: item\_display...
  - 084 Maßeinheit des Aufstellungs...: item\_display...
  - 091 Maßeinheit der Aufstellungs...: item\_display...
- Gruppe 10: Angebot - Informationen zum Angebot - Diese Attribute werden benötigt, um Ihren Artikel für K**
  - 137 Währung: currency (EUR)
  - 138 Packungsinhalt: item\_packag... (1)
  - 139 Anzahl Artikel: number\_of\_it... (1)

At the bottom of the details panel, there is a section for "[feed\_product\_type] Produkttyp" with a dropdown menu and a checkbox labeled "Alle anzeigen".

## Produktattribute

Über die Schaltfläche "Konfiguration" und "Datenfelder" öffnet sie die Ansicht der Produktattribute.



Feldzuordnungen bearbeiten

Felder Verkaufsplattform

Gruppe

Nummer	Bezeichnung	Pflichtfeld?	Typ	Zugeordneter Wert
009	Viskosität	<input type="checkbox"/>	Nicht verwendet	
010	Zusammensetzung der Batterie	<input type="checkbox"/>	Nicht verwendet	
011	Preis	<input checked="" type="checkbox"/>	Bestehendes Datenfeld/Formel	[A.VK1]
012	Anzahl	<input checked="" type="checkbox"/>	Bestehendes Datenfeld/Formel	[AC.Lagerbestand]
013	Packungsinhalt	<input checked="" type="checkbox"/>	Fester Wert	1
014	Anzahl Artikel	<input checked="" type="checkbox"/>	Fester Wert	1
015	Angebotbedingungstyp	<input checked="" type="checkbox"/>	Fester Wert	Neu
016	URL Hauptbild	<input checked="" type="checkbox"/>	Bestehendes Datenfeld/Formel	[AI.Urlbild]
008	Empfohlene Browse Nodes	<input checked="" type="checkbox"/>	Bestehendes Datenfeld/Formel	[Skatid_1]
Gruppe: 02-Bilder - Bildinformationen - Weitere Informationen finden Sie auf der Registerkarte Bildanweisungen.				
017	URL Weiteres Produktbild-1	<input type="checkbox"/>	Bestehendes Datenfeld/Formel	[AI.Urlbild:1]
017	URL Weiteres Produktbild-2	<input type="checkbox"/>	Bestehendes Datenfeld/Formel	[AI.Urlbild:2]
017	URL Weiteres Produktbild-3	<input type="checkbox"/>	Bestehendes Datenfeld/Formel	[AI.Urlbild:3]
017	URL Weiteres Produktbild-4	<input type="checkbox"/>	Bestehendes Datenfeld/Formel	[AI.Urlbild:4]
017	URL Weiteres Produktbild-5	<input type="checkbox"/>	Bestehendes Datenfeld/Formel	[AI.Urlbild:5]
017	URL Weiteres Produktbild-6	<input type="checkbox"/>	Bestehendes Datenfeld/Formel	[AI.Urlbild:6]
017	URL Weiteres Produktbild-7	<input type="checkbox"/>	Bestehendes Datenfeld/Formel	[AI.Urlbild:7]
017	URL Weiteres Produktbild-8	<input type="checkbox"/>	Bestehendes Datenfeld/Formel	[AI.Urlbild:8]
012	URL Musterbild	<input type="checkbox"/>	Nicht verwendet	
Gruppe: 03-Varianten - Variationsinformationen - Füllen Sie diese Attribute aus, wenn Ihr Produkt in verschiedenen Ausführungen (z. B. Farben oder Stromstärken) erhältlich ist.				
018	Variationstyp	<input type="checkbox"/>	Fester Wert	%AMZ_VARIATIONTYPE%
019	SKU des übergeordneten Produkts	<input type="checkbox"/>	Fester Wert	%AMZ_PARENTSKU%
020	Produktbeziehungstyp	<input type="checkbox"/>	Fester Wert	%AMZ_RELATIONTYPE%
021	Varianten-Design	<input type="checkbox"/>	Bestehendes Datenfeld/Formel	[AC.Amazon_variation_theme]
Gruppe: 04-Grundlegende - Grundlegende Produktinformationen - Dies sind Attribute, die wichtig für Käufer sind und für alle Ihre Artikel aufgeführt werden sollten. Einige sind erforderlich, um ein Angebot zu ze				
022	Update / Löschen	<input type="checkbox"/>	Nicht verwendet	
023	Produktbeschreibung	<input type="checkbox"/>	Bestehendes Datenfeld/Formel	[AC.Produktbeschreibung]
024	Produktkategorisierung (Suchpfad)-1	<input checked="" type="checkbox"/>	Nicht verwendet	
024	Produktkategorisierung (Suchpfad)-2	<input type="checkbox"/>	Nicht verwendet	
025	Modellnummer	<input type="checkbox"/>	Bestehendes Datenfeld/Formel	[A.Herstellerartnr]
026	Jahr der Veröffentlichung	<input type="checkbox"/>	Nicht verwendet	
021	Oberstoff (Bekleidung)	<input type="checkbox"/>	Nicht verwendet	
022	Verschleißart	<input type="checkbox"/>	Nicht verwendet	
023	Innenmaterial (Futter)	<input type="checkbox"/>	Nicht verwendet	
Gruppe: 05-Artikelerkennung - Artikelerkennungsinformationen - Diese Attribute haben einen Einfluss darauf, wie Kunden Ihr Produkt mittels Durchsuchen oder Suchfunktionen auf der Website finden.				
027	Hauptmerkmale-1	<input type="checkbox"/>	Bestehendes Datenfeld/Formel	[AC.Featuretext1]
027	Hauptmerkmale-2	<input type="checkbox"/>	Bestehendes Datenfeld/Formel	[AC.Featuretext2]
027	Hauptmerkmale-3	<input type="checkbox"/>	Bestehendes Datenfeld/Formel	[AC.Featuretext3]
027	Hauptmerkmale-4	<input type="checkbox"/>	Bestehendes Datenfeld/Formel	[AC.Featuretext4]
027	Hauptmerkmale-5	<input type="checkbox"/>	Bestehendes Datenfeld/Formel	[AC.Featuretext5]
028	Allgemeine Schlüsselwörter-1	<input type="checkbox"/>	Nicht verwendet	

Informationen

[feed\_product\_type] Produkttyp

Einstellungen

Produkttyp der dem Produkt am ehesten

Wählen Sie von der Liste der gültigen W

OK Abbrechen

Die Amazon Produktattribute müssen mit den Informationen in Kontor verknüpft werden. Hierfür gibt es verschiedene Möglichkeiten. Mit einem Klick auf eine entsprechende Zeile in der Spalte "Typ" öffnet sich ein Auswahlfenster.

**"Nicht verwendet":** Das Amazon-Attribut soll nicht verwendet werden (bei unwichtigen Feldern).

**"Fester Wert":** Ein Fester Wert kann zugeordnet werden.

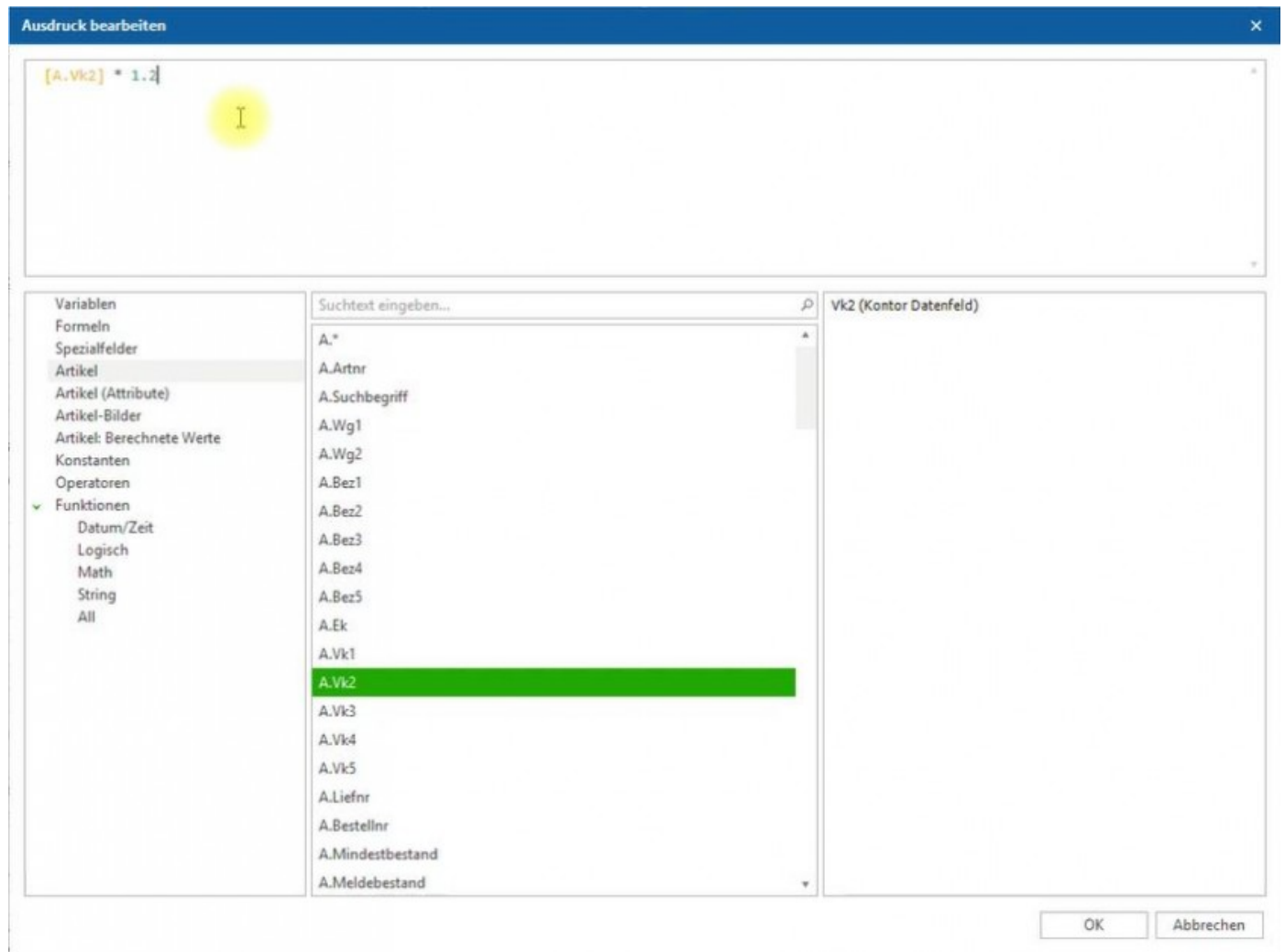
**"Bestehendes Datenfeld/Formel":** Ein Datenfeld aus Kontor soll übernommen werden, und/oder eine Formel.

Beispiel: Verkaufspreis

Spalte "Typ" = Bestehendes Datenfeld/Formel

In Spalte "Zugeordneter Wert" wird ein Datenfeld aus Kontor hinzugefügt. Über die Punkte in der Zeile wird der Formeleditor geöffnet. Hier kann nun das entsprechende Feld aus Kontor ausgewählt werden. In diesem Fall A.VK2. Nun kann diesem Feld zusätzlich eine Formel zugefügt werden. Hier  $VK2 * 1,2$  um 20 % auf den Preis aufzuschlagen. Auf diese Art können also nicht nur die gleichen Werte aus Kontor übernommen werden, sondern es können auch bestimmte

Formeln angebracht werden, um den Wert anders darzustellen als in Kontor.

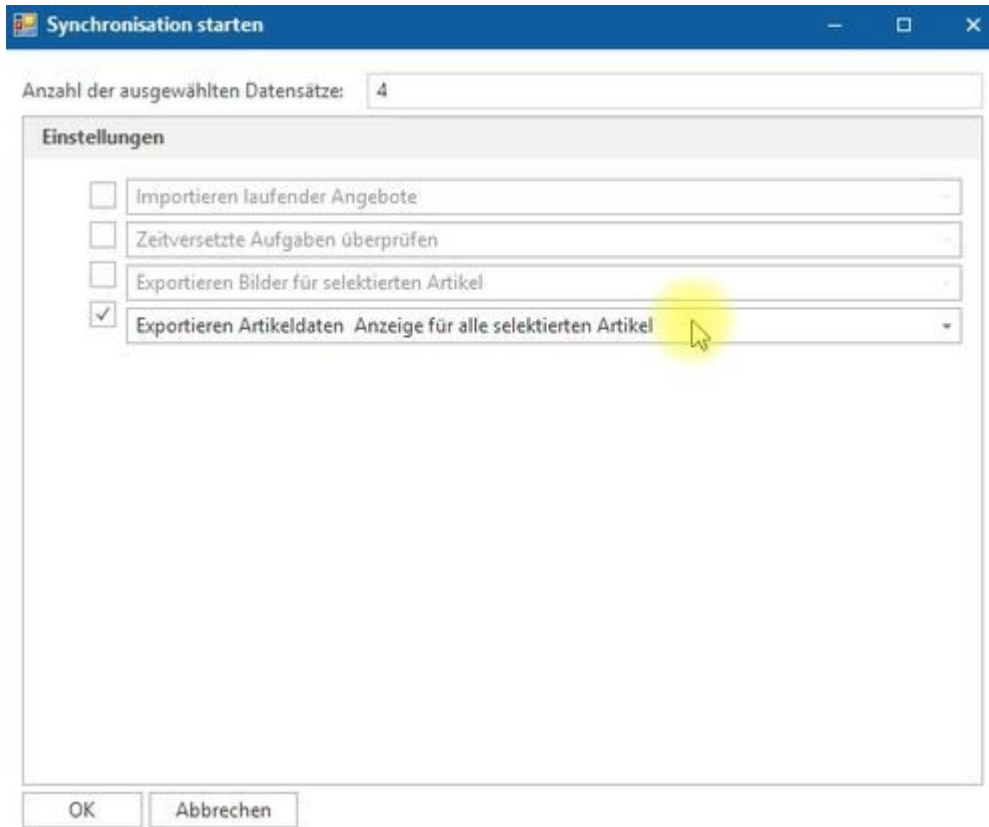


Über die Schaltfläche "OK" wird der Wert übernommen.

# Artikel hochladen

Testdatei erstellen

Nachdem alle Felder zugeordnet wurden, die in Kontor existieren und die bei Amazon dargestellt werden sollen, können die Artikel bei Amazon hochgeladen werden. Hierfür markieren Sie die Artikel, die Sie bei Amazon einstellen möchten. Dann klicken Sie auf die Schaltfläche "Daten synchronisieren" und es öffnet sich ein Fenster, in dem Sie die gewünschte Aktion auswählen können.



Wenn Sie noch bei der Einrichtung der Amazon-Plattform sind ist es dringend zu empfehlen, die Artikel nicht sofort hochzuladen, sondern sich eine Vorschaudatei zu erstellen und diese nach Amazon hochzuladen. Amazon bietet ein Prüftool, welches Sie über Ihren Amazon-Account nutzen können. Bei der Auswahl " Exportieren Artikeldaten Anzeige für alle selektierten Artikel" wird eine entsprechende Excel-Datei erstellt, die dann bei Amazon im Prüftool hochgeladen werden kann. Diese wird auf mögliche Fehler überprüft.

products\_636892814059289953\_01.xlsx - Excel

</

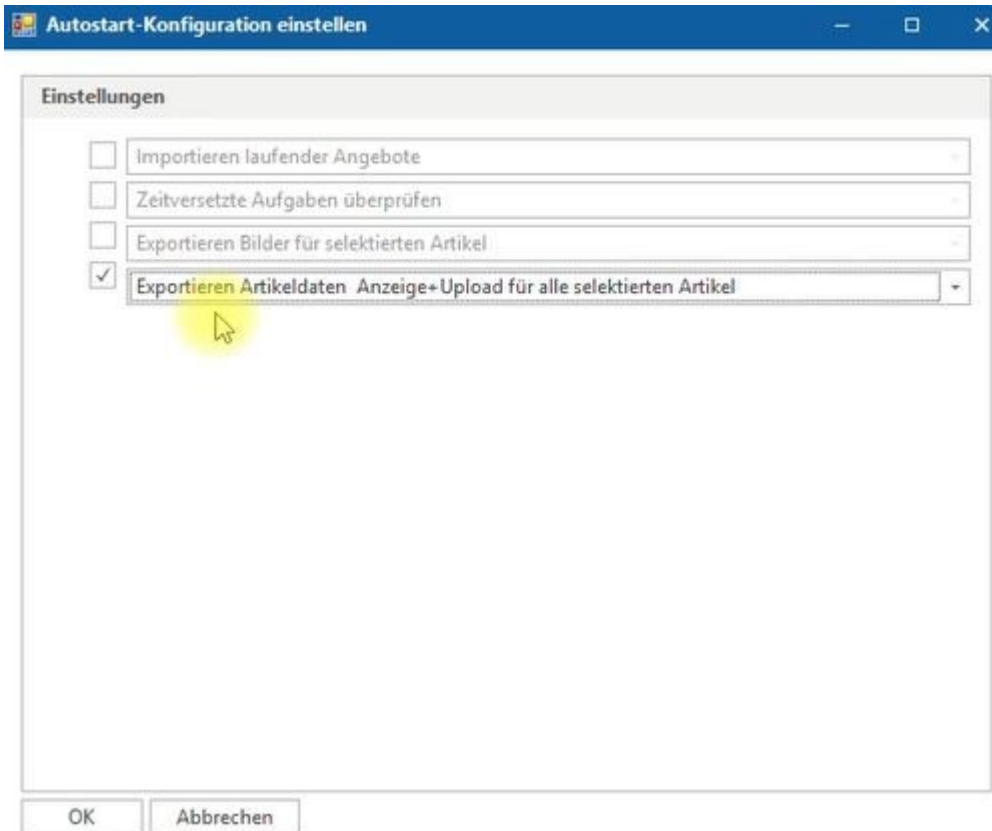
Hier ist der gleiche Aufbau zu sehen, der auch von Amazon verwendet wird.

Sind die Artikel perfekt vorbereitet, können sie danach auch automatisch hochgeladen werden.

## Artikel automatisch hochladen

Das E-Commerce-Cockpit arbeitet mit dem Kontor Synchronisationscenter zusammen und das was hier definiert wird, kann über das Synchronisationscenter automatisch über einen Zeitplan ausgeführt werden, so dass zum Beispiel Produktänderung, Preisänderungen und natürlich Bestände immer automatisch abgeglichen werden.

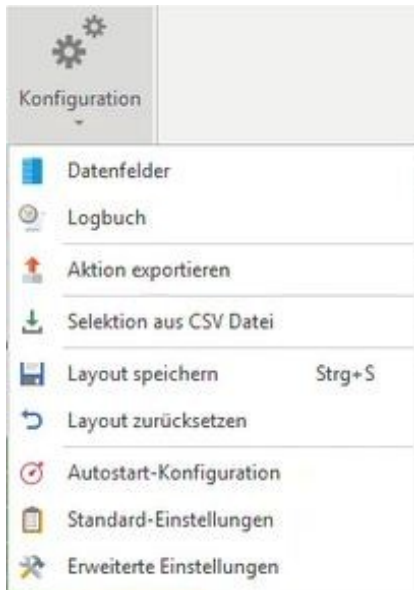
Diese Zuordnung wird über die Schaltfläche "Konfiguration" und "Autostart-Konfiguration" festgelegt.



Um Artikel automatisch zu synchronisieren, muss das Feld "Exportieren Artikeldaten Anzeige+Upload für alle selektierten Artikel" markiert sein. Im Sync-Center von Kontor muss diese Information auch hinterlegt werden und dann wird diese Aktion automatisch ausgeführt.

# Konfigurationsmenü





## Logbuch

Im Logbuch wird angezeigt, wie der aktuelle Status einer Aktion ist.

## Aktion exportieren

Im Sync-Center können unterschiedliche Aktionen eingerichtet werden. Häufig ist es so, dass man bestehende Aktionen im bestimmten Detail modifizieren und als neue Aktion separat laufen lassen möchte. Dazu kann hier die Aktion exportiert werden und über die Schaltfläche "Artikeldaten - Amazon Artikel aktualisieren", "Neue Aktion importieren". Dies ist eine einfache Möglichkeit eine Aktion zu duplizieren und dann neu zu konfigurieren.

## Selektion aus CSV Datei

Es besteht die Möglichkeit Artikel aus Kontor in Excel zu exportieren, wo zum Beispiel die Artikel-Nr. an erster Stelle ist. Über die Schaltfläche "Selektion aus CSV Datei" kann diese Excel-Datei angewählt werden und die Artikel werden dann genau so gefiltert, wie es in der CSV-Datei vorgegeben wurde.

## Layout speichern/Layout zurücksetzen

Das Bildschirmlayout kann hier, wie in allen Listenansichten in Kontor individuell angepasst werden. Spalten können verschoben und hinzugefügt werden.

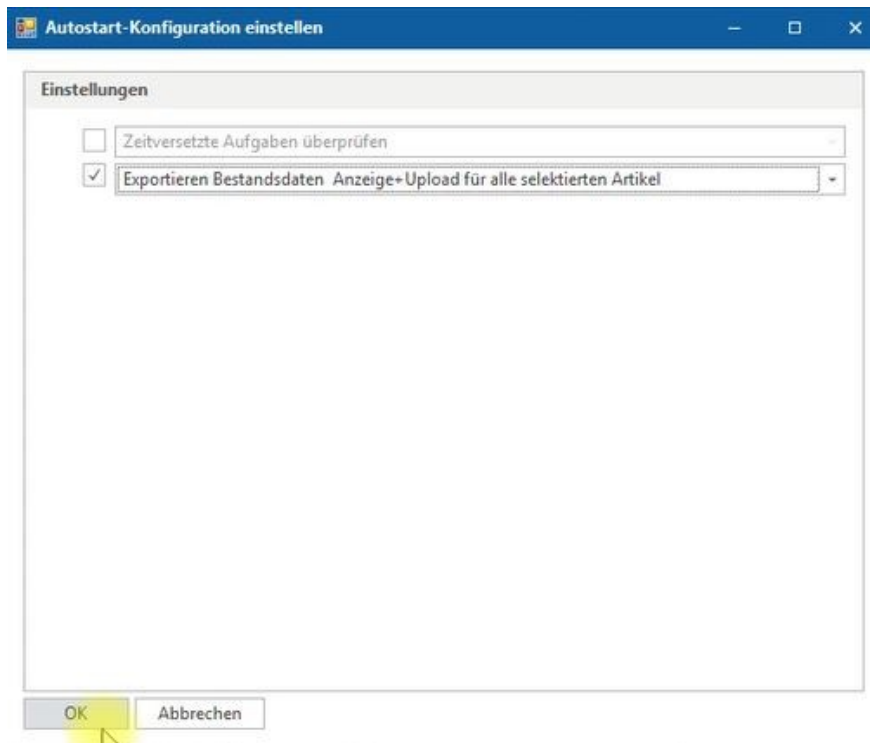
Listenspalten bearbeiten

Über die Schaltfläche "Layout speichern" kann die aktuelle Ansicht gespeichert werden und über die Schaltfläche "Layout zurücksetzen" wird die Standardeinstellung wieder hergestellt.

## Autostart-Konfiguration

Hier wird festgelegt, wie die Aktion im E-Commerce Cockpit automatisch synchronisiert werden soll.

Beispiel: Die Produktänderungen sollen automatisch hochgeladen werden.




Diese automatische Synchronisation muss nun auch im Kontor Synchronisationscenter eingestellt werden.

Öffnen Sie das Sync-Center über den Reiter "E-Commerce". Es werden die gleichen Aktionen abgebildet, die sich auch im E-Commerce-Cockpit befinden. Hier besteht allerdings die Aufgabe die Aktion so zu konfigurieren, dass sie automatisch gestartet werden können und wie sie automatisch gestartet werden können.

### Beispiel: Lagerbestand und Preise aktualisieren

Klicken Sie mit der rechten Maustaste auf "Amazon Lagerbestand und Preise aktualisieren". Über die Schaltfläche "Eigenschaften" öffnet sich das Eingabefenster "Sync-Aktion konfigurieren".



[VB.NET Skripteditor](#)  
[XML-Basiskonfiguration](#)

Typ

Amazon

Plattform

Demoaccount Amazon

Aktion

Vorkonfigurierte Aktion starten

Startet eine Aktion, die im Konfigurator erstellt wurde.

Notiz

Amazon Lagerbestand und Preise aktualisieren

Start-Modus:

Automatisch starten

Allgemein

Erweitert

Startparameter

[Konfiguration bearbeiten](#)

Template

[Konfiguration bearbeiten](#)

Autostart-Zeitplan

9:00;11:00;15:00

Letzte Aktualisierung

17.02.2019 17:17:51

OK

Abbrechen

In der Auswahl "Start-Modus" stehen drei Möglichkeiten zur Verfügung

- Manuell starten
- Automatisch starten
- Deaktiviert

Ist "Automatisch starten" aktiv, können in der Zeile "Autostart-Zeitplan" die Uhrzeiten eingegeben werden, zu denen die Synchronisation stattfinden soll. Hier: 9:00; 11:00; 15:00. Damit wäre jetzt eingestellt, dass die Synchronisation automatisch läuft und zu diesen Uhrzeiten ausgeführt wird. Somit werden die Daten aktuell gehalten.

Standard-Einstellungen

## Erweiterte Einstellungen

Dieser Menüpunkt wird normalerweise im täglichen Betrieb nicht benutzt. Hier befinden sich erweiterte Einstellungen, die vom Entwickler bzw. mit Hilfe des Programmdesigners geändert

werden können. Dabei handelt es sich um den "VB.NET Skripteditor" und die "XML-Basiskonfiguration".

# Bilder hochladen

Um bei Amazon Produktbilder zu zeigen, müssen diese vorab auf einem Webserver gespeichert werden. Amazon greift dann auf diese zu. Über die Schaltfläche "Aktion wählen" klicken Sie auf die Schaltfläche "Bilder hochladen". Nun wird der aktuelle Status der Bilder angezeigt.

Status "neu": Bilder, die noch nicht hochgeladen wurden.

Status "geändert": Bilder, die schon hochgeladen waren, sich aber in Kontor geändert haben, die also neu hochgeladen werden müssen.

Status "aktuell": Bilder, die hochgeladen wurden und immer noch aktuell sind.

## Bilder hochladen / SFTP Upload neuer und geänderter Bilder

Ziehen Sie eine Spaltenüberschrift in diesen Bereich, um nach dieser zu gruppieren

	X.Artnr	X.Artzentralnr	X.Bez1	X.Bez2	X.Dateiname	X.Updatedat...	X.Uploaddat...	X.Status
→	802962	802962	Cratoni C-Grid Skihelm ...	53-58cm	802962.jpg	07.08.2017		neu
	802622	802622	DT Swiss / Laufratsatz D...	schwarz	802621.jpg	07.08.2017		neu
	803169	803169	Federgabel / Rock Shox ...	255 mm A-Head	803169.jpg	07.08.2017		neu
	803080	803080	RST / Luftpatrone / Tor...	*MIT EINSTELLB. DÄMPFUNG	803080.jpg	07.08.2017		neu
	802629	802629	LAUFRAD DT EXC 1550 I...	schwarz	802629.jpg	07.08.2017		neu
	801907	801907	Vorderrad 26 Zoll Hohlk...	schwarz	801907.jpg	07.08.2017		neu
	801813	801813	Vorderrad 26 Zoll Rodi F...	silber	801813.jpg	07.08.2017		neu
	800523	800523	Maxxis / BMX-Reifen / S...	51-406	800523.jpg	07.08.2017		neu
	800639	800639	Schwalbe / Reifen / Roa...	47-559	800535.jpg	07.08.2017		neu
	800292	800292	Continental / MTB-Reif...	60-559	800292.jpg	07.08.2017		neu
	801162	801162	MICHELIN / Slickreifen / ...	28-559	801162.jpg	07.08.2017		neu
	803049	803049	Federgabel / SR Suntour...	255 mm A-Head	803049.jpg	07.08.2017		neu
	800470	800470	Maxxis / MTB-Reifen / L...	50-559	800469.jpg	07.08.2017		neu
	801378	801378	Vorderrad Fahrrad / 28 Z...	silber	801378.jpg	07.08.2017		neu
	803097	803097	Rock Shox / Federgabel ...	26 Zoll weiss 1 1/8 Zoll SL 265 A-...	803097.jpg	07.08.2017		neu
	801294	801294	SRAM Rennrad Hinterra...	silber	801294.jpg	07.08.2017		neu
	800741	800741	Schwalbe / Reifen / Blac...	50-559	800731.jpg	07.08.2017		neu
	800533	800533	Schwalbe / Reifen / Mar...	47-559	800532.jpg	07.08.2017		neu
	801785	801785	Vorderrad 20 Zoll Alu Ka...	silber matt	801785.jpg	07.08.2017		neu
	800611	800611	Schwalbe / Reifen / Mar...	40-622	800611.jpg	07.08.2017		neu
	801038	801038	Hutchinson / Reifen / G...	28-622	801038.jpg	07.08.2017		neu
	801301	801301	SRAM / Rennrad Hinterr...	schwarz matt	801300.jpg	07.08.2017		neu
	800019	800019	Excelsior / Hollandrad / ...		800019.jpg	03.08.2015		neu

Bevor allerdings Bilder geladen werden können, müssen Sie über die Schaltfläche "Konfiguration" "Standardeinstellungen" Ihre individuellen Servereinstellungen eintragen, damit Kontor die Information hat, wo die Bilder hin sollen.

Parameter konfigurieren

^ Servereinstellungen

Server Hostname

Port

Benutzername

Passwort

Quellverzeichnis der Bilder in Kontor (leer = Standard)

Zielverzeichnis auf Server (leer = Standard)

OK Abbrechen

Über die Schaltfläche "**Daten synchronisieren**" können vorab ausgewählte Datensätze auf den Server hochgeladen werden.

Die Schaltfläche "**Ansicht aktualisieren**" dient auch hier dazu, die Aktuellen Datensätze auf den neuesten Stand zu bringen.

Durch betätigen der Schaltfläche "**Details ein/aus**" öffnet sich neben der Listenansicht ein Fenster mit Details zu den Datensätzen.

Das Konfigurationsmenü ist für jede Aktion gleich aufgebaut und enthält folgende Felder:

Konfiguration

Datenfelder

Logbuch

Aktion exportieren

Selektion aus CSV Datei

Layout speichern
Strg+S

Layout zurücksetzen

Autostart-Konfiguration

Standard-Einstellungen

Erweiterte Einstellungen

# Angebote importieren

Start

Konfiguration

amazon

Umsatzentwicklung Artikel +

Angebote importieren - Amazon Angebote einlesen +

Marktplatz Kategorien

Daten synchronisieren

Ansicht aktualisieren

Details ein/aus

Konfiguration

Verkaufsplattform

Ansicht

Tools

Liste

Det...

Einstellun...

Angebote importieren / Importiert aktive der Verkaufsplattform

Ziehen Sie eine Spaltenüberschrift in diesen Bereich, um nach dieser zu gruppieren

X.V...	X.Artnr	X.Artzentra...	X.Itemid	X.Wareng...	X.Bez1	X.Bez2	X.Katname	X.M7	X.M14	X.M21	X.M28	X.U7	X.U14	X.U21	X.U28
H	800765	800765	AMMA264565CD82	Bereifung	Schwalbe / Reifen / Dura...	25-622		103,00	103,00	109,00	112,00	5127,4945	5127,4945	5426,1835	5575,5280
H	800521	800521	AMMA855873AEC8	Bereifung	Maxxis / MTB-Reifen / A...	55-559		92,00	96,00	96,00	97,00	3814,5234	3980,3712	3980,3712	4021,8334
H	800286	800286	AMMA70FA858B15	Bereifung	XLC / City-Reifen / Mala...	37-622		147,00	152,00	159,00	159,00	3658,9423	3783,3962	3957,6315	3957,6315
H	800644	800644	AMMA53F65828F9	Bereifung	Schwalbe / MTB-Reifen ...	62-559		102,00	103,00	108,00	114,00	3663,4287	3699,3447	3878,9246	4094,4204
H	801142	801142	AMMAED3D04B9C4	Bereifung	MICHELIN / Reifen / Pilo...	37-622		70,00	71,00	71,00	73,00	3295,2943	3342,3699	3342,3699	3436,5212
H	802664	802664	AMMA841F380DE	Helme	XLC Comp / Kinder-/Jug...	47-52cm	Motorglanzv...	71,00	78,00	78,00	80,00	2948,5874	3238,2932	3238,2932	3322,3520
H	800634	800634	AMMA503862EC09	Bereifung	Schwalbe / Reifen / Tabl...	57-507		62,00	64,00	64,00	69,00	2656,6217	2742,3192	2742,3192	2956,5629
H	800330	800330	AMMA809B081372	Bereifung	Continental / Reifen / UL...	23-622		68,00	68,00	72,00	72,00	2630,8588	2630,8588	2785,6152	2785,6152
H	800492	800492	AMMA83F882706	Bereifung	Maxxis / Dirt-Reifen / DT...	55-559		60,00	63,00	63,00	63,00	2487,7320	2612,1186	2612,1186	2612,1186
H	800332	800332	AMMA2A33D0F56E	Bereifung	Continental / Reifen / UL...	23-622		64,00	66,00	66,00	69,00	2476,1024	2553,4806	2553,4806	2669,5479
H	801360	801360	AMMA277C915F6A	Laufräder	Vorderrad / 24 Zoll / Aha...	silber		60,00	61,00	63,00	65,00	2491,7640	2533,2934	2616,3522	2699,4110
H	801333	801333	AMMA815C42DDE7	Laufräder	Hinterad 20x1.75 Starr NL...	silber		57,00	57,00	57,00	57,00	2525,2425	2525,2425	2525,2425	2525,2425
H	800700	800700	AMMA8C8B8F9E66	Bereifung	Schwalbe / Spezial-Reife...	23-622		55,00	58,00	58,00	58,00	2356,6805	2485,2267	2485,2267	2485,2267
H	801350	801350	AMMA1026A6E528	Laufräder	Hinterad Fahrrad / 20 Z...	silber		48,00	51,00	53,00	55,00	2259,6306	2400,8575	2489,0088	2589,1601
H	801153	801153	AMMA18612081E8	Bereifung	MICHELIN / Reifen / Wil...	54-622		49,00	51,00	52,00	54,00	2306,7060	2400,8573	2447,9329	2542,0842
H	801148	801148	AMMA542E3A5128	Bereifung	MICHELIN / Reifen / Wil...	54-559		52,00	54,00	56,00	58,00	2231,6302	2317,4621	2403,2940	2489,1260
H	801376	801376	AMMA6940035627	Laufräder	Vorderrad Fahrrad / 27 Z...	silber		48,00	50,00	52,00	56,00	2126,5200	2215,1250	2303,7300	2480,9400
H	802658	802658	AMMA85178101BQ	Helme	XLC / Jugend Fahrradhel...	52-59cm		62,00	64,00	68,00	68,00	2144,9912	2214,1844	2352,5710	2352,5710
H	800351	800351	AMMA444079M47C	Bereifung	Continental / Reifen / Ra...	55-559		47,00	48,00	48,00	51,00	2079,0591	2123,2944	2123,2944	2256,0003
H	801060	801060	AMMAAAC2A38239	Bereifung	CONTEC / City/Trekking...	47-622		94,00	95,00	95,00	98,00	2079,0576	2101,1752	2101,1752	2167,5281
H	800756	800756	AMMA8F8B6C5897	Bereifung	Schwalbe / Reifen / Luga...	23-622		63,00	66,00	66,00	66,00	2000,6469	2095,9158	2095,9158	2095,9158
H	800529	800529	AMMA18251C3D28	Bereifung	IMPAC / Reifen / Outpac...	50-406		148,00	151,00	152,00	152,00	2042,1484	2083,5433	2097,3416	2097,3416
H	801408	801408	AMMA46DBEC4F83	Laufräder	Vorderrad Fahrrad 28 Zo...	silber		44,00	44,00	48,00	51,00	2071,3278	2071,3278	2259,6304	2400,8573
H	801005	801005	AMMA6CDDC607F1	Bereifung	Hutchinson / Reifen / Eq...	23-622		51,00	52,00	54,00	54,00	1973,1441	2011,8332	2011,8332	2089,2114
H	800541	800541	AMMA9457488029	Bereifung	Schwalbe / MTB-Reifen ...	57-559		65,00	66,00	66,00	68,00	1974,0330	2004,4027	2004,4027	2065,1421
H	800588	800588	AMMA4520A45E39	Bereifung	Schwalbe / Reifen / Land...	47-559		72,00	72,00	73,00	74,00	1986,9578	1986,9578	2014,5544	2042,1510
H	801087	801087	AMMAA41D3A8E4E	Bereifung	MICHELIN / Reifen / Lith...	23-622		52,00	54,00	58,00	63,00	1910,8908	1984,3866	2131,3782	2315,1177
H	800478	800478	AMMA465F4A7D33	Bereifung	Maxxis / MTB-Reifen / R...	50-559		62,00	62,00	64,00	64,00	1968,8906	1968,8906	2032,4032	2032,4032
H	800971	800971	AMMA1AED5A8A79	Bereifung	Rubena / Reifen / V66 FL...	37-622		52,00	52,00	53,00	53,00	1939,7300	1939,7300	1939,7300	1977,0325
H	800309	800309	AMMA8226CAAD05	Bereifung	Continental / Drahtreife...	37-622		52,00	54,00	56,00	56,00	1867,6302	1939,4621	2011,2940	2011,2940
H	802980	802980	AMMA3A2A8A9B08	Helme	CATLIKE / Helm Radical ...	47-53cm		46,00	46,00	48,00	48,00	1907,2612	1907,2612	1990,1856	1990,1856

Die Aktion "Angebote importieren" ist für Kontor eine wichtige Funktion, um zu jeder Zeit auf



dem aktuellen Stand zu sein, welche Angebote bei Amazon existieren und welche Lagerbestände aktuell zur Verfügung stehen.

Darüber hinaus kann diese Aktion dafür genutzt werden, um einen Überblick zu erhalten, welche Artikel besonders gut bei Amazon laufen und welche nicht. Hierfür stehen die Spalten Mengen und Umsätze der letzten 7, 14, 21 und 28 Tage zur Verfügung.

Die Aktion selber wird in der Regel automatisch abgerufen und über das Sync-Center als automatische Aktion eingestellt. Über die Schaltfläche "Daten aktualisieren" kann sie natürlich auch manuell aufgerufen werden.

# Aufträge importieren

Bei dieser Aktion werden zwei Aufgaben erledigt. Zum einen werden die laufenden Aufträge von Amazon importiert und zum anderen wird für die Aufträge die versendet wurden der Versandstatus aktualisiert.

<div><div><div><div><div><div></div><div>amazon</div></div></div><div>Verkaufsplattform</div></div><div><div>Umsatzenwicklung</div><div>Aufträge synchronisieren + Aufträge und Versandstatus TEST</div></div><div><div>Marktplatz Kategorien</div><div>Tools</div></div><div><div>Daten synchronisieren</div><div>Liste</div></div><div><div>Ansicht aktualisieren</div><div>Details ein/aus</div></div><div><div>Konfiguration</div><div>Einstellungen</div></div></div></div> <div>Aufträge synchronisieren / Importiert Aufträge und meldet den zugehörigen Versandstatus</div>
---

Ziehen Sie eine Spaltenüberschrift in diesen Bereich, um nach dieser zu gruppieren

X.Auftrnr	X.Auftragsid	X.Auftrdatum	X.Isprime	X.Artnr	X.Bez1	X.Itemid	X.Menge	X.Wert	X.Ls_land	X.Trackin...	#	O07.Trackin...	O01.Order-ID	O02.ASN	O04.Versand...	O05.Versand...
AB 10510024	01-1051002400	08.05.2019		800736	Schwalbe / Reifen / CX Comp / ...	AMAE257D4655	1,00	32,8400	US	27.03.2019		31232132131...	01-10510024...	AMAE257D...	27.03.2019 1...	DHL
AB 10510024	01-1051002400	08.05.2019		800680	Schwalbe / Reifen / Delta Cruis...	AMAE2F3D1BF8E	2,00	65,6800	US	27.03.2019		31232132131...	01-10510024...	AMAE2F3D1B...	27.03.2019 1...	DHL
AB 00323189	01-0032318900	08.03.2018		801174	MICHELIN / Reifen / Dynamic ...	AMAE70C9082AA	2,00	36,2600	US	27.03.2019		32432543534...	01-00323189...	AMAE70C90A...	27.03.2019 1...	DHL
AB 10716725	01-1071672500	18.07.2019		801191	Kenda / Reifen / Kontender / 28...	AMAE138C1169F4	2,00	42,5800	US				01-10716725...	AMAE118C51...		
AB 00915058	01-0091505800	19.09.2018		801144	MICHELIN / Trekkingreifen / T...	AMAE48E254D02A	2,00	62,3800	AU				01-00915058...	AMAE48E25...		
AB 10911852	01-1091185200	20.09.2019		800974	Rubena / Reifen / V89 Hook / C...	AMAE75435283	1,00	14,7700	FR				01-10911852...	AMAE74743...		
AB 10923019	01-1092301900	06.09.2019		800363	Continental / MTB Reifen / Epl...	AMAE85C47B45D2	1,00	16,3400	US				01-10923019...	AMAE85C47...		
AB 10813359	01-1081335900	08.08.2019		800602	Schwalbe / Reifen / Delta Cruis...	AMAE693CC28F05	1,00	32,8400	US				01-10813359...	AMAE693CC...		
AB 10212902	01-1021290200	17.02.2019		800543	Schwalbe / BMX-Reifen / Crazy...	AMAE4E7092581E	1,00	36,1400	CA				01-10212902...	AMAE4E7092...		
AB 10522327	01-1052232700	13.05.2019		800951	Rubena / Reifen / V81 Shield / ...	AMAE4A35817C23	2,00	32,8400	DE				01-10522327...	AMAE4A358...		
AB 00415544	01-0041554400	04.04.2018		800742	Schwalbe / Reifen / Silento / H...	AMAE24448AB3EF	1,00	24,8800	CA				01-00415544...	AMAE24448A...		
AB 11019403	01-1101940300	12.10.2019		802939	Cratoni / Kinder-Fahrradhelm / ...	AMAE42CF8C1141	1,00	49,4200	US				01-11019403...	AMAE42CFB...		
AB 10821151	01-1082115100	03.08.2019		800686	Schwalbe / Reifen / Road Cruis...	AMAE73A16702A5	1,00	27,8900	US				01-10821151...	AMAE73A16...		
AB 10211525	01-1021152500	17.02.2019		800618	Schwalbe / Drahtreifen / Road ...	AMAE4D3D409B4D	2,00	35,9000	US				01-10211525...	AMAE4D3D34...		
AB 10224317	01-1022431700	01.02.2019		800329	Continental / Rennreifen / Ultra...	AMAE7B58A16886	2,00	72,2800	GB				01-10224317...	AMAE7B58A1...		
AB 11017244	01-1101724400	21.10.2019		801180	MICHELIN / Reifen / Dynamic S...	AMAE3D10493A55	2,00	55,9400	CA				01-11017244...	AMAE3D1048...		
AB 00322408	01-0032240800	09.03.2018		801067	CONTEC / City/Trekking Reifen...	AMAE8CEFC1C182	2,00	44,8800	CA				01-00322408...	AMAE8CEFC...		
AB 00620092	01-0062009200	03.06.2018		800279	XLC / ATB-Reifen / Achilles / B...	AMAE20954AF233	2,00	34,8800	US				01-00620092...	AMAE20954...		
AB 10719928	01-1071992800	18.07.2019		801879	Hinterad 28 Zoll Mach 1 / Qua...	AMAE1480F2B632	2,00	85,6400	US				01-10719928...	AMAE1480F2...		
AB 10416299	01-1041629900	19.04.2019		801046	Hutchinson / Reifen / Equinox ...	AMAE82E3272D5E2	2,00	92,0800	DE				01-10416299...	AMAE82E32...		
AB 10116708	01-1011670800	22.01.2019		800946	Rubena / Reifen / V88 Zira R / ...	AMAEFA2F2F11A56E	2,00	98,8400	US				01-10116708...	AMAEFA2F1...		
AB 00212580	01-0021258000	16.02.2018		800964	Rubena / Reifen / V83 Blade / L...	AMAE858ED4605	1,00	16,1900	US				01-00212580...	AMAE858ED...		
AB 00913658	01-0091365800	22.09.2018		801857	Vorderad 28 Zoll Schürmann ...	AMAE8311A48F3	2,00	61,2600	GB				01-00913658...	AMAE8311A4...		
AB 00213584	01-0021358400	28.02.2018		800950	Rubena / Reifen / V81 Shield / S...	AMAE5F83BC74E	2,00	32,3800	US				01-00213584...	AMAE5F83B...		
AB 10514679	01-1051467900	12.05.2019		800765	Schwalbe / Reifen / Dunano HS ...	AMAE254565CD62	1,00	59,2400	US				01-10514679...	AMAE25456...		
AB 11213451	01-1121345100	12.12.2019		800959	Rubena / Reifen / V75 Scylla / C...	AMAE99D1C35373	2,00	36,1400	CA				01-11213451...	AMAE99D1C...		
AB 00816832	01-0081683200	11.08.2018		803093	Schaft / CroMo / 28,6 Ahead / F...	AMAE69A655529	2,00	25,0000	US				01-00816832...	AMAE69A65...		
AB 10615235	01-1061523500	06.06.2019		800687	Schwalbe / Reifen / Road Cruis...	AMAE9A8BC568D2	2,00	65,6800	US				01-10615235...	AMAE9A8BC...		
AB 00317693	01-0031769300	09.03.2018		800359	Continental / Reifen / Ultra Spo...	AMAE3690FDC3BE	1,00	28,6300	DE				01-00317693...	AMAE3690F...		
AB 11212703	01-1121270300	13.12.2019		801806	Hinterad 24 Zoll Sport 615 Alt...	AMAE7B23A4C18A	2,00	102,1400	US				01-11212703...	AMAE7B23A4...		
AB 00518761	01-0051876100	17.05.2018		800291	Continental / MTB-Reifen / D...	AMAE82E052C0C0	2,00	52,2600	US				01-00518761...	AMAE82E05...		
AB 10110046	01-1011004600	08.10.2018		803001	Cubike / 1 Zoll / 35,4 / Cuckoo...	AMAEF3E7376FC5E	1,00	15,5000	DE				01-10110046...	AMAEF3E73...		

Die Konfiguration des Versandstatus können Sie sich über die Schaltfläche "Konfiguration", "Datenfelder" ansehen.



Gruppe					
Nummer	Beschreibung	Pflichtfeld?		Typ	Zugeordneter Wert
→ Gruppe: Allgemein					
01	Order-ID	<input type="checkbox"/>		Bestehendes Datenfeld/Formel	[A.Auftragsid]
02	ASIN	<input type="checkbox"/>		Bestehendes Datenfeld/Formel	[A.Itemid]
03	Menge	<input type="checkbox"/>		Bestehendes Datenfeld/Formel	[A.Menge]
04	Versanddatum	<input type="checkbox"/>		Bestehendes Datenfeld/Formel	[A.Trackingdatum]
05	Versanddienst	<input type="checkbox"/>		Bestehendes Datenfeld/Formel	[A.Trackingprovider]
06	Versanddienstname	<input type="checkbox"/>		Nicht verwendet	
07	Trackingnr	<input type="checkbox"/>		Bestehendes Datenfeld/Formel	[A.Trackinginfo]
08	Versandart	<input type="checkbox"/>		Nicht verwendet	

Hier sind die Felder die von Amazon benötigt werden, mit den Feldern aus Kontor verknüpft, genauso wie bei den Artikeldaten.

Über die Aktion "Daten synchronisieren" stehen zwei Aufgaben zur Verfügung:

**Synchronisation starten**

Anzahl der ausgewählten Datensätze: 1

**Einstellungen**

- ☐ Zeitversetzte Aufgaben überprüfen
- ☒ Neue Aufträge importieren
- ☒ Trackingdaten exportieren Anzeigen

OK Abbrechen

- Neue Aufträge importieren
- Trackingdaten exportieren

# Lagerbestand und Preise

Die Aktion "Lagerbestand und Preise aktualisieren" ist ähnlich aufgebaut, wie Aktion "Produktdaten aktualisieren", hier sind wesentlich weniger Detailfelder übertragen werden.

Hier geht es hauptsächlich um die Felder Preis und Menge. Diese sollen bei Amazon ständig aktualisiert werden.

Über die Schaltfläche "Konfiguration", "Datenfelder" können Sie sich die entsprechenden Felder ansehen.

Feldzuordnungen bearbeiten

Felder Verkaufsplattform

Gruppe

Nummer	Beschriftung	Pflichtfeld?	Typ	Zugeordneter Wert
→ Gruppe: Allgemein				
01	SKU	<input type="checkbox"/>	Bestehendes Datenfeld/Formel	[A.Artnr]
02	Price	<input type="checkbox"/>	Bestehendes Datenfeld/Formel	[A.Vk1]
03	Quantity	<input type="checkbox"/>	Bestehendes Datenfeld/Formel	[AC.Lagerbestand]
09	Versandgruppe	<input type="checkbox"/>	Nicht verwendet	
05	Minimalpreis	<input type="checkbox"/>	Nicht verwendet	
06	Maximalpreis	<input type="checkbox"/>	Nicht verwendet	
07	Bearbeitungszeit	<input type="checkbox"/>	Nicht verwendet	
04	Fulfillment	<input type="checkbox"/>	Nicht verwendet	

Diese Felder stehen zur Verfügung und die Felder 01 bis 03 werden verwendet und mit Informationen aus Kontor verknüpft. Die Artikelnummer (01) ist bei Amazon SKU, Price (02) ist der VK1 aus Kontor und der aktuelle Lagerbestand (03) wird auch übertragen.

Um die aktuellen Lagerbestände hochzuladen markieren Sie die entsprechenden Artikel und über die Schaltfläche "Daten synchronisieren" erscheint das Fenster für die Aktion "Exportieren Bestandsdaten Anzeige für alle selektierten Artikel".

---

Version #5

Erstellt: vor 5 Jahren von [Tina](#)

Zuletzt aktualisiert: vor 5 Jahren von [Frank](#)